

# DEAD-BLOW MALLETS

## MARTILLOS SIN REBOTE



The mark of responsible forestry

- FSC® C008912
- ▶ P. 289: PB 300
- ▶ P. 290: PB 304
- ▶ P. 291: PB 306
- ▶ P. 293: PB 310



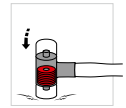
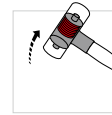
Maximum safety thanks to fiberglass handle

Máxima seguridad gracias a mango de fibra de vidrio



When working with striking tools, wear safety goggles!

¡Durante los trabajos con herramientas de percusión es imprescindible usar gafas protectoras!



The discs are thrown downward upon impact and absorb the recoil. This gives a full, accurate blow.

Al golpear, los discos se aceleran hacia abajo absorbiendo el rebote. De esta forma se garantiza un golpe contundente y preciso.

### Extremely robust and unique in construction

The handles are made of FSC® certified hickory wood or of first-class fiberglass material. The dimensions of the handles are matched to the mallet head weights and fit better in the hand than the usual standard handles. The discs in the steel middle section allow for a more solid construction than is possible with pellet-filled mallets.

### Extraordinariamente robustos y con una estructura sin igual

Los mangos de estos martillos son de madera Hickory (nogal americano) con certificación FSC® o de material a base de fibra de vidrio de primera calidad. Las medidas de los mangos están ajustadas al peso de la cabeza del martillo y se adaptan mejor a la mano que los mangos normales convencionales.

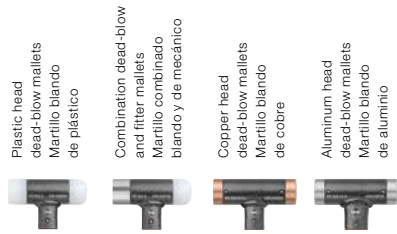
Los discos de la pieza central de acero posibilitan una estructura más sólida que la de los martillos rellenos de plomo.



FSC® certified hickory handles  
Dead-blow mallets for full and precise strikes  
Exceptionally long service life

Mangos de madera de nogal americano con certificado FSC®  
Sin rebote, para golpes secos y precisos  
Vida útil excepcionalmente larga

## Application suggestions Recomendaciones de utilización

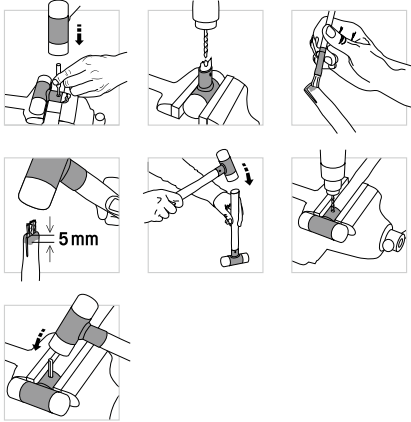


		<b>PB 300</b> ▶ P. 289	<b>PB 304</b> ▶ P. 290	<b>PB 306 Cu</b> ▶ P. 291	<b>PB 306 Al</b> ▶ P. 291
		<b>PB 303</b> ▶ P. 289	<b>PB 305</b> ▶ P. 290	<b>PB 308 Cu</b> ▶ P. 292	<b>PB 308 Al</b> ▶ P. 292
<b>with handles made of hickory wood (USA), FSC® certified con mango de madera de nogal americano (EE. UU.), con certificado FSC</b>					
<b>with handles made of first-class fiberglass material con mango de material a base de fibra de vidrio de primera calidad</b>					
<b>Building industry Industria de la construcción</b>	Scaffolding construction/tent construction Montaje de andamios/arpas	•			
	Hall construction/Steel construction/Trade fair construction Construcción de naves/estructuras de acero/construcciones feriales	•			
	Loosening concrete formworks Retirada de encofrados	•			
<b>Metalworking industry Industria de transformados metálicos</b>	Joining workpieces Ensamblaje de piezas de trabajo	•	•	•	•
	Plant construction Montaje de instalaciones	•	•	(•)	(•)
	Mounting delicate workpieces Montaje de piezas de trabajo delicadas	•		•	•
	Housing assembly Montaje de carcasas	•	•		
	Mold construction Construcción de moldes	(•)	(•)	•	•
	Positioning workpieces Posicionamiento de piezas de trabajo	(•)		•	•
	Straightening work Trabajos de enderezado	(•)		•	•
<b>Crafts and trades Trabajo manual</b>	Installation/repair work in the automotive/ commercial vehicle sector Trabajos de montaje/repelación en el sector del automóvil/ vehículo industrial	•	•	•	•
	Sheet metal working Trabajado de la chapa	•	•	•	•
	Carpentry/Furniture construction Ebanistería/montaje de muebles		•		
	Carpentry Ebanistería		•		
	Frame carpentry Carpintería		•		
<b>Maintenance/Repair/Serviceing Mantenimiento/repelación/conservación</b>	•	•	•	•	
<b>Suitable mallet inserts Insertos de martillo adecuados</b>					
	<b>PB 300 A</b> Flat plastic insert made of polyamide Inserto de plástico, plano, de poliamida ▶ P. 294	•	•		
	<b>PB 300 B</b> Rounded plastic insert made of polyamide Inserto de plástico, abombado, de poliamida ▶ P. 294	•	•		
	<b>PB 300 C</b> Plastic insert with tempered and rounded steel insert Inserto de plástico con inserto de acero templado y abombado ▶ P. 295	•	•		
	<b>PB 307 Cu</b> Rounded replacement head made of copper Cabeza de repuesto, abombada, de cobre ▶ P. 293			•	•
	<b>PB 307 Al</b> Rounded replacement head made of aluminum Cabeza de repuesto, abombada, de aluminio ▶ P. 293			•	•

# EASY ON THE BUDGET AND THE ENVIRONMENT

## CUIDA EL MEDIO AMBIENTE Y EL PRESUPUESTO

### Easy to replace mallet handles and inserts Cambio fácil de mangos e insertos de martillo

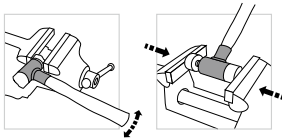


#### Replacing wooden handles

The wooden handles are fastened securely into the head with a special wedge and a heavy split pin. They can nevertheless be easily changed when this is required.

#### Sustitución del mango de madera

El mango de madera se sujeta de manera segura en el tubo del mango mediante una cuña especial y una clavija de sujeción pesada. No obstante, se puede sustituir muy fácilmente en caso necesario.

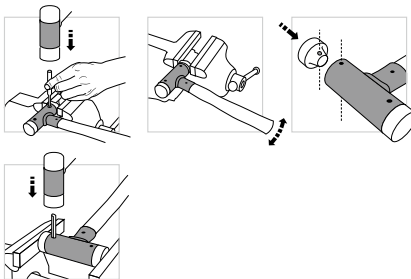


#### Replacing polyamide mallet inserts

The inserts of especially tough polyamide are anchored securely to the mallet head. They can easily be replaced.

#### Sustitución de los insertos de martillo de poliamida

Los insertos, fabricados con una poliamida especialmente resistente, están anclados de manera segura en la cabeza del martillo. Se pueden sustituir con facilidad.

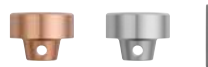


#### Replacing copper and aluminum mallet inserts

The metal inserts are securely anchored to the mallet head with a coiled spring pin. They can easily be replaced.

#### Sustitución de los insertos de cobre o aluminio del martillo

Los insertos de metal están anclados de manera segura en la cabeza del martillo por medio del pasador elástico en espiral. Se pueden sustituir fácilmente.



## PB 308 Cu

Dead-blow mallets with copper heads, exchangeable, with a special fiber glass handle, resistant to fracture and notching  
Cushioning the recoil by weights in the mallet body

- for full and precise strikes
- for careful blows during assembly works

Martillos blandos de cobre sin rebote, cabeza intercambiable.

Mangos de fibra de vidrio de alta calidad, fuertes y duraderos.

Amortiguación del rebote mediante lastres en la cabeza del martillo:

- para golpes llenos y precisos
- para golpear de forma cuidadosa en trabajos de montaje



PB 308.24 Cu	24	290	81	410	10	7 610733 266937
PB 308.32 Cu	32	325	106	850	10	7 610733 266944
PB 308.40 Cu	40	350	121	1380	6	7 610733 266951

## PB 308 Al

Dead-blow mallets with aluminium heads, exchangeable, with a special fiber glass handle, resistant to fracture and notching  
Cushioning the recoil by weights in the mallet body

- for full and precise strikes
- for careful blows during assembly works

Martillos blandos de aluminio sin rebote, cabeza intercambiable.

Mangos de fibra de vidrio de alta calidad, fuertes y duraderos.

Amortiguación del rebote mediante lastres en la cabeza del martillo:

- para golpes llenos y precisos
- para golpear de forma cuidadosa en trabajos de montaje



PB 308.24 Al	24	290	81	350	10	7 610733 266968
PB 308.32 Al	32	325	106	700	10	7 610733 266975
PB 308.40 Al	40	350	121	1100	6	7 610733 266982